



Détection et géoréférencement de réseaux

1 Rue du Paradis prolongée
18310 GRACAY
02 48 52 06 96
contact@j2dao.com
www.j2dao.com
Siret : 791 389 331 00038

B
U
R
E
A
U

D
,
E
T
U
D
E
S

T
E
C
H
N
I
Q
U
E
S

J
2
D
A
O

DEPUIS 2013,

LE BUREAU D'ETUDES
TECHNIQUES J2DAO NE
CESSE D'EVOLUER EN
S'ADAPTANT AVEC SES
6 SALARIES ET SES
EQUIPEMENTS DE POINTE

Le Bureau d'études J2DAO, de par l'expérience de son fondateur, Jérôme DELORME, est au service des collectivités locales afin de les accompagner dans leurs démarches d'aménagement, de sécurité et d'amélioration de l'environnement de leurs administrés.

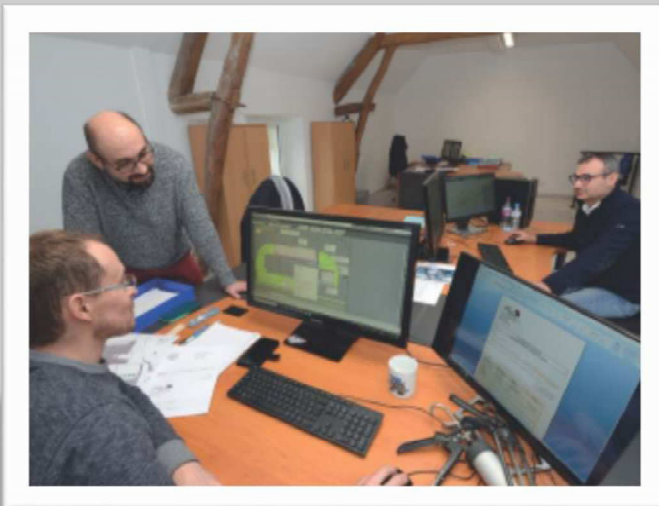
Equipé des dernières technologies en termes de géoréférencement, J2DAO est à même de réaliser des levés topographiques de surface et de réseaux enterrés par détection électromagnétique ou géoradar.

CERTIFICATION

J2DAO a reçu la certification pour le géoréférencement et la détection de réseaux le 31 Mai 2017 sous le n° n6396939/A-1



NOS DOMAINES D'ACTION :



- ✓ projet d'aménagement et de réseaux,
- ✓ permis d'aménager,
- ✓ dossier loi sur l'eau,
- ✓ marquage piquetage,
- ✓ détection de réseaux,
- ✓ récolement, géoréférencement de réseaux en classe A,

- ✓ mise à jour de plans,
- ✓ relevé de façades,
- ✓ levé intérieur

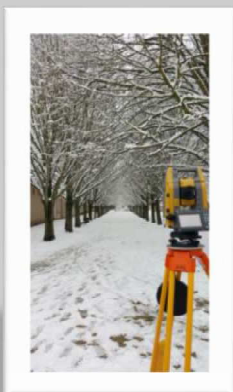


NOTRE EQUIPE :

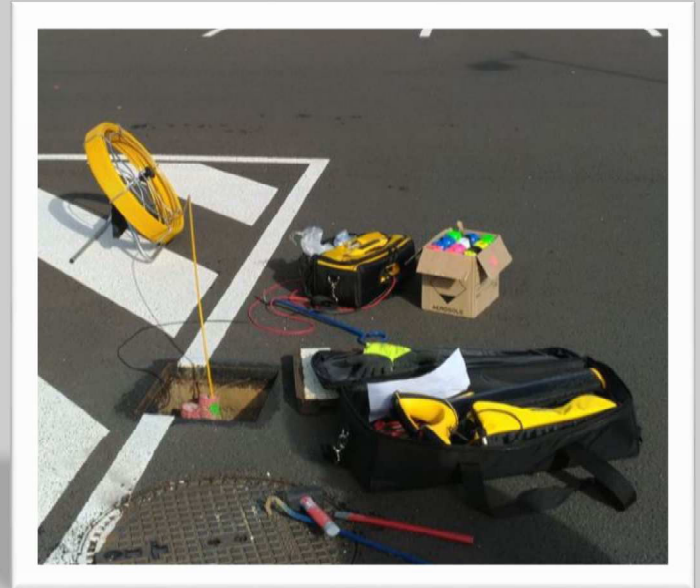
- ✓ Un responsable de bureau d'études
- ✓ Un responsable adjoint spécialisé dans les réseaux d'eaux et d'assainissement
- ✓ 2 techniciens supérieurs géomètres et 3 techniciens géomètres spécialisés dans la détection de réseaux et le géoréférencement
- ✓ Un technicien paysagiste conseil sur des missions ponctuelles

NOTRE MATERIEL :

- ✓ 4 GPS STONEX avec connexion au réseau ORPHEON pour levé topographique avec précision centimétrique
- ✓ 2 stations totales robotisées TRIMBLE
- ✓ 2 stations totales robotisées TOPCON
- ✓ 5 tablettes PANASONIC avec logiciel Topocalc de GEOPIXEL



- ✓ 3 détecteurs électromagnétiques VIVAX, 4 aiguilles détectables (3 de 50m et 1 de 120m)
- ✓ 1 géoradar IDS
- ✓ 7 véhicules



QUELQUES REFERENCES :

- ✓ Géoréférencement en classe A de 40km réseaux d'éclairage public pour la CDC de Terres Val de Loire (45)
- ✓ Géoréférencement en classe A des réseaux de signalisation de 6 carrefours à feux tricolore pour la ville de Saint Florent sur Cher (18)
- ✓ Projet d'aménagement d'un parking pour le Centre Hospitalier de Buzançais (36)
- ✓ Projet d'aménagement VRD, relevé de façades, relevé topographique, détection de réseaux pour le Centre Hospitalier de Romorantin Lanténay (41)
- ✓ Relevé topographique de corps de rue et géoréférencement en classe A de fibre optique pour SOBECA dans le 36



**Secteur
d'intervention**